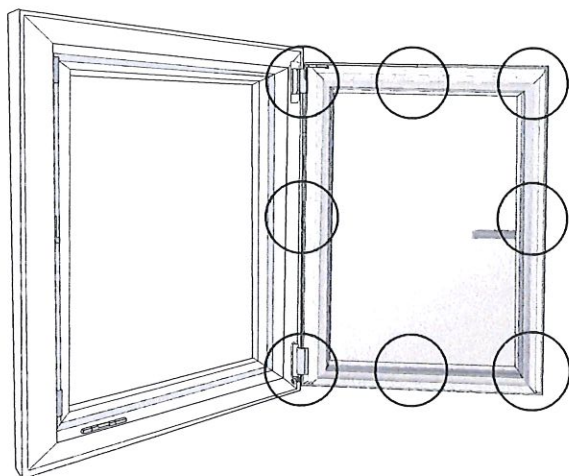


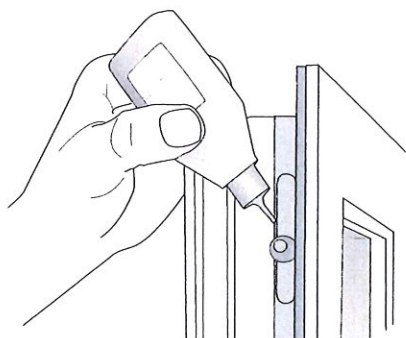
Skötsel och underhåll

FÖR BÄSTA FUNKTION OCH HÅLLBARHET



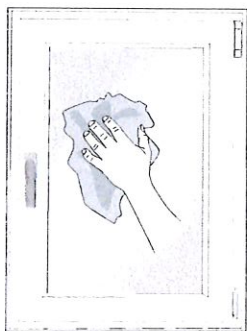
Smörjningspunkter

Alla låsningspunkter ska smörjas. Antalet smörjningspunkter varierar med storleken på fönstret.



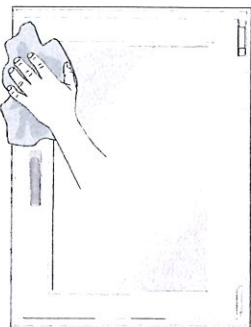
Smörjning

Smörjning av fönstret ska ske med 2 års intervall för bästa funktion och underhåll.



Rengöring av glas

Använd endast produkter avsedda för glas- rengöring. Vid svåra fläckar använd klickskrapa för glas.

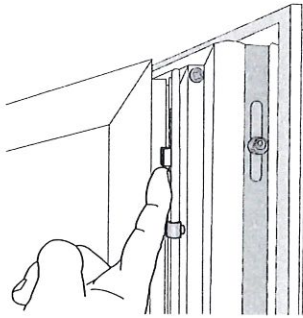


Rengöring av karm och båge

Använd milda och skonsamma rengöringsmedel.

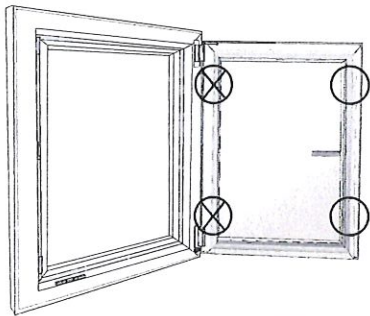
Maximal 2+1

ÖPPNING AV YTTERBÅGE



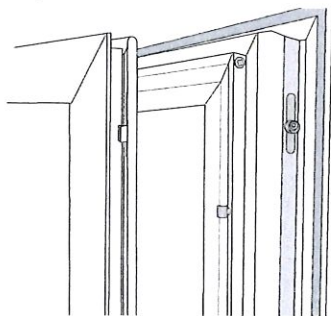
Öppna ytterbågen

Skjut koppellåset (det vita plastclipset) uppåt.



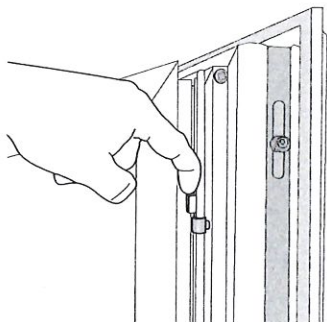
OBS!

Ytterbågen får endast öppnas på handtagssidan E| gångjärnssidan.



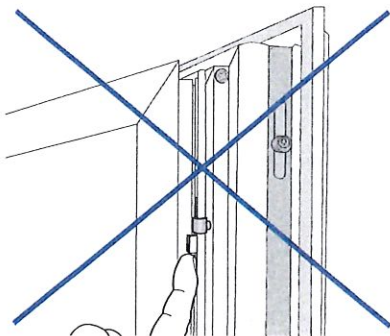
Öppen ytterbåge

Dela på fönsterbågarna för rengöring.



Stängning av ytterbågen

Stäng bågarna och tryck sedan koppellåset nedåt.



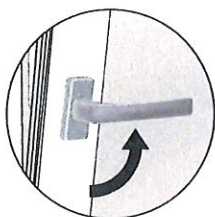
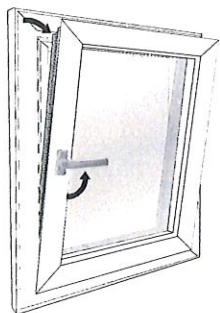
OBS!

Det är viktigt att koppellåset är ovan holkdelen E| under, för att fönstret ska kunna fungera normalt.

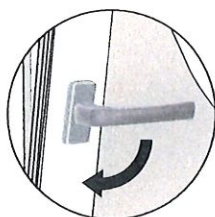
Kipp-dreh



1. Grundläge, stängt

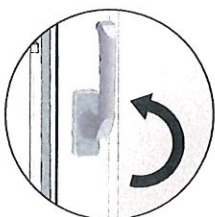
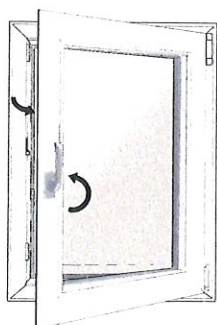


2. Vädrlägesläge

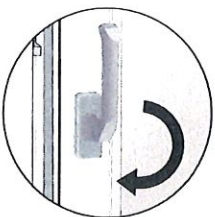
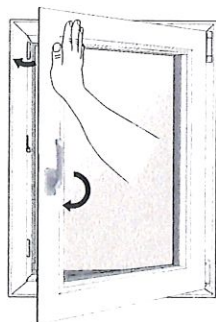


3. Stänga vädrlägesläge

Vid stora fönster använd handpåläggning som hjälp så att fönstret stängs helt, se bild.



4. Öppet läge



5. Stänga öppetläge

Vid stora fönster använd handpåläggning som hjälp så att fönstret stängs helt, se bild.



MISTRAL
GRUPPEN

Mellanglaspersiennner:

Använd aldrig mörka persiennner som mellanglaspersienn.
Detta kan ge upphov till hög värme,
vilket kan leda till att glaset spricker eller att ingående delar i
fönstret kan förstöras.

**Persiennen ska alltid vara helt nerläppt eller helt
uppdragen. Är
persiennen/mörkläggningsgardinen nerläppt en bit, och
solen ligger på, kan glaset spricka
pga. de stora temperaturskillnader som kan uppkomma på
glaset.**